

Logistikdienstleister im Food-Sektor

ORTEC, Weber Data Service, Telematik und Transporeon: Das Beste aus vier Welten in einer Lösung

Bei diesem ORTEC-Kunden handelt es sich um einen seit über 100 Jahren erfolgreich am Markt agierenden Logistikdienstleister, der unter anderem im Food-Sektor aktiv ist. Das Unternehmen ist mit fünf Geschäftssparten in über 120 Ländern vertreten: Supply-Chain-Optimierung, Warentransport, Kontraktlogistik, Expresslieferungen & Distribution sowie Lkw-Transport.



ORTEC

Über den Kunden

Industrie

Logistikdienstleistungen, hier schwerpunktmäßig für Lebensmittelhersteller

- Regional organisiert, auf allen Kontinenten mit rund 40.000 Mitarbeitern aktiv
- Geschäftsfeld: Kontraktlogistik
- Eigene Fachkompetenzen auf jeder Stufe der Logistikkette
- Maßgeschneiderte Branchen-Komplettlösungen für die Bedürfnisse einzelner Märkte oder Regionen

Die Herausforderung

Das Logistikunternehmen suchte nach einer ganzheitlichen Lösung, um seine umfassenden und komplexen Logistikprozesse im Food-Sektor abbilden zu können. Im Kern sollte auch das bestehende ERP-System zur Administration, Auftragsverwaltung und Abrechnung gegen eine neue Speditionslösung abgelöst werden. Ziel sollte sein, die Kunden des Logistikdienstleisters mit einer durchgängigen Transparenz sämtlicher Akteure der Supply Chain zu unterstützen. Alle digitalen Prozesse werden zum Teil bereits in der Cloud oder als Webapplikation umgesetzt.

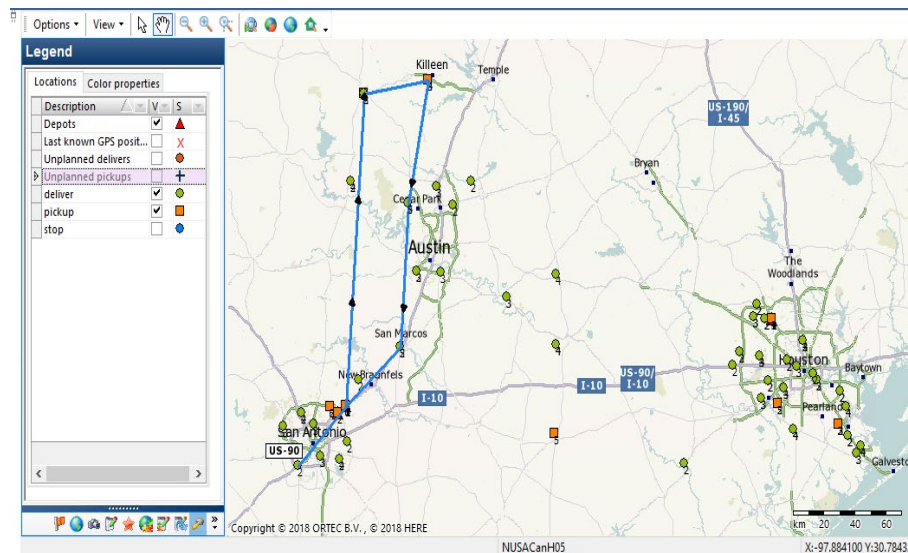
Die Lösung

Die von ORTEC vorgestellte Lösung verbindet bestehende Teillösungen und bietet dem Kunden das „Beste aus vier Welten“ in einer Anwendung.

Sie besteht aus den folgenden Bausteinen:

- der operativen Tourenoptimierung und Disposition ORTEC Routing and Dispatch (ORD) mit funktionsstarker Driver-App
- einer klassischen Speditionssoftware von Weber Data Service
- einer Telematik-Lösung
- einem Zeitfenster-Management für das Warehouse und einer Transport-Management-Plattform von Transporeon (geplant)

Alle Komponenten hat ORTEC im Rahmen einer Partnerschaft mit den beteiligten Unternehmen und in enger Zusammenarbeit zur Gesamtlösung integriert. Sie steht Kunden der beteiligten Softwarehäuser zur Verfügung und kann kundenindividuell konfiguriert werden.



ORD: Planungsansicht in der Karte



Speditionssoftware DISPONENTplus von Weber Data Service



„Mit dem Einsatz der kombinierten Lösung sind erhebliche Kosteneinsparungen verbunden. Fahrleistungen werden durch Optimierung von Fahrzeugeinsatz und Routenführung reduziert, womit das Unternehmen durch den verringerten CO₂-Ausstoß einen deutlichen Beitrag zur Nachhaltigkeit leistet.“

*Sebastian Thierbach,
Projektleiter bei ORTEC*



Das „Beste aus vier Welten“

Tourenoptimierung und Disposition

ORTEC unterstützte bereits in der operativen Tourenoptimierung und der Disposition mit der Lösung ORD. Neben Funktionalitäten, wie z. B. die Berücksichtigung von Restriktionen, die Abbildung der Grundanforderungen wie variabler Standzeitermittlung oder die Entfernungs- und Fahrzeitberechnung, bietet ORD weitere kundenspezifische Funktionen wie das „Rampen-Balancing“. Ergänzend hat sich das Unternehmen für die ORTEC Driver-App entschieden. Sendungsdetails, wie Adress- oder Ladungs-/Lieferinformationen, die dem Fahrer in der Vergangenheit telefonisch oder per SMS gesendet wurden, erhält er nun direkt über die App.

Speditionsoftware

Der ORD konnte über Schnittstellen an die Speditionsoftware DISPONENTplus von Weber Data Service angebunden werden. Diese Lösung bildet die gesamte operative Kette vom Angebot bis zur Fakturierung und Übergabe an die Buchhaltung ab. Vollständig integrierte Zusatzmodule sorgen für durchgängig transparente und automatisierte Prozesse, um die Logistikkosten möglichst niedrig zu halten.

Telematik-Lösung

Zur Ausführung der Transporte wurde in die Dispositionsabläufe eine Telematik-Lösung integriert. Sie zeigt Echtzeit-Informationen u. a. über Abfahrts- und Ankunftszeiten von eigenen und Unternehmer-Fahrzeugen an, um nachfolgende Prozesse wie Warenein- und Ausgang besser zu planen.

Transportmanagement-Plattform

Im nächsten Schritt ist die Anbindung der Transportmanagement-Plattform Transporeon geplant. Der ORTEC-Kunde wählt über die Plattform die für ihn am besten geeigneten Subunternehmen aus und steuert sie. Gleichzeitig bildet die Lösung für Zeitfenster-Management alle Be- und Entladekapazitäten in einem digitalen Stundenplan ab. Die Ankunftszeiten der Lkw werden dabei automatisch auf die verfügbaren Ressourcen wie z.B. Teams oder Stapler abgestimmt.

Der Nutzen

Durch die Zusammenarbeit von vier Softwareanwendern ist eine bislang einmalige Optimierungsanwendung entstanden, die dem Logistikdienstleister starke Wettbewerbsvorteile ermöglicht.

- Verbesserte Kommunikation zwischen Planung und Ausführung
- Gesteigerte Verladekapazität
- Maximale Transparenz
- Reduzierte Stand- sowie Be- und Entladezeiten der Lkw
- Geringere CO₂-Emissionen durch optimale Streckenführung und Laderaumauslastung

Der ORTEC-Kunde profitiert von einem kosteneffizienten Planungs- und Distributionsprozess über alle fünf Geschäftssparten. Außerdem hat er Zeit gewonnen, die er für die Disposition besonderer Aufgaben (z. B. Unfälle, Verkehrsstaus) nutzt. Weitere Vorteile werden durch die geplante Integration der Transportmanagement-Plattform Transporeon erwartet.

[ortec.com](https://www.ortec.com)

Bleiben Sie in Kontakt



ORTEC